



France, Léonie (9 ans), Aurore (6 ans) et Eric, devant Vagabond, île Baffin (Nunavut, Canada), le 20 mars 2016.

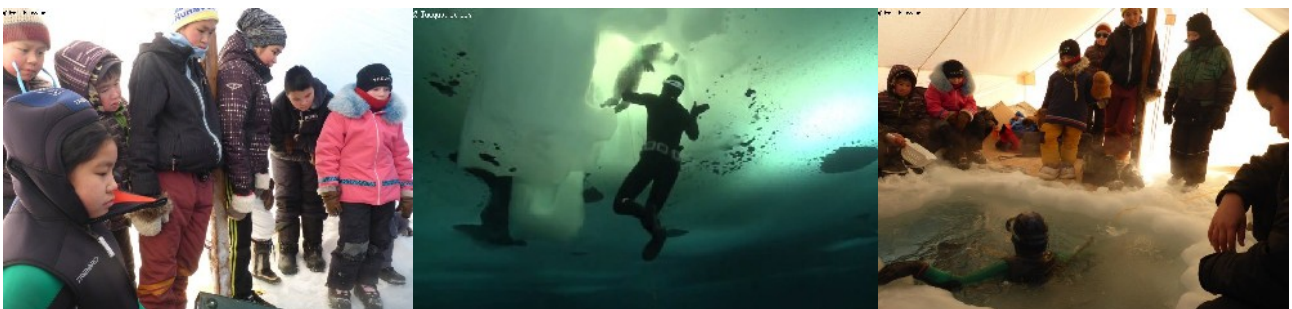
Qikiqtarjuaq, mai 2016

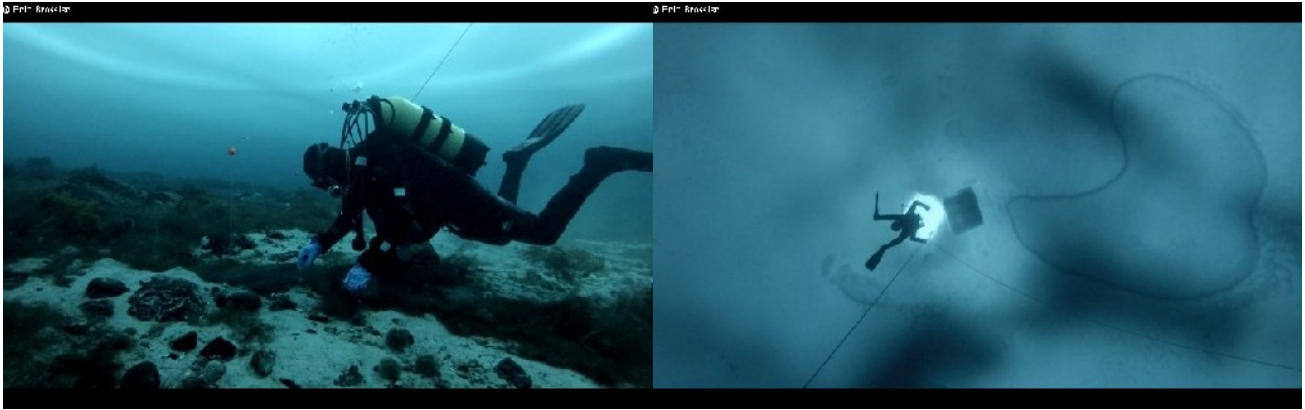
Chers partenaires,

Nos occupations d'hiver seront présentées dans un documentaire pour TF1 Reportage. Chasse au phoque, mesures d'épaisseur de banquise, couture de peaux de phoque, prélèvements de plancton, atelier d'aquarelle, préparation du programme scientifique Green Edge (deuxième et dernière saison), prélèvements en plongée... Bref, tout ce que nous vivons avec bonheur grâce à votre soutien. Alors n'hésitez pas à faire valoir votre partenariat à l'occasion de cette diffusion grand public le dimanche 5 juin après le journal de 13h !

Une page semble se tourner après 5 ans au Nunavut, aussi nous profitons à plein de ce dernier hivernage.

La plongée était déjà au cœur du sujet l'été dernier. Nous emmenons l'équipe d'apnéistes de l'association *l'âme bleue* du Groenland au Nunavut, pour des plongées autour de baleines et d'icebergs, des baptêmes en apnée pour des Inuits jeunes et moins jeunes, des plongées proche d'ours dans des décors de création du monde... Ils sont revenus pour une expérience hivernale, nous avons retenu notre souffle en explorant l'envers d'un iceberg, figé dans la banquise !

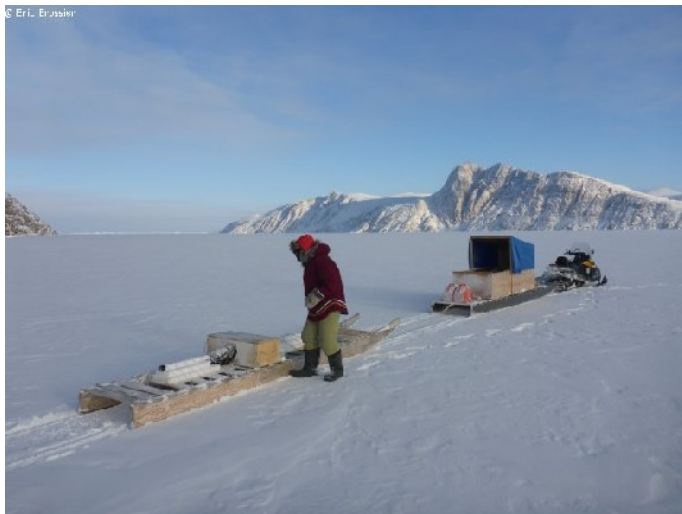




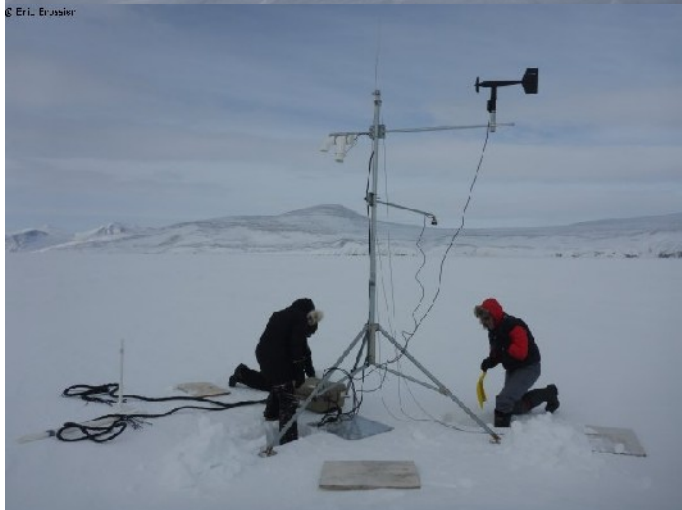
Lors de ses plongées régulières pour les besoins de la science (collecte de bivalves, d'algues, de sédiment..) comme pour nos appétits, Eric a initié Léonie et quelques un de ses amis à découvrir le fond de la mer sous son plafond de banquise ! Pendant ce temps, quatre thésards travaillent à Brest sur les bivalves récoltés ici depuis 3 ans.

Durant les mois de mars et d'avril, mandatés par un programme ciblé sur l'habitat des clams, ce bivalve qui fait l'or des rares plongeurs de Qikiqtarjuaq, nous avons tous les deux exploré cinq sites différents afin de récupérer les dispositifs mis en place au fond de l'eau l'été précédent par des chercheurs de l'université de Terre Neuve.

Il y eurent aussi les fêtes de Noël et leur cortège de jeux communautaires, les weekends dans de petites cabanes avec nos amis inuits ou en camping, quelques parties de pêche au trou, un ours peu farouche friand de notre réserve de phoque...



Mais ce qui nous emmène toujours plus loin, géographiquement et intellectuellement, c'est la science. Depuis plus de dix ans, le « glaciomètre » (EM31), tout en mesurant l'épaisseur de la banquise, nous permet d'arpenter le territoire toute l'année. Eric a eu en charge de former deux stagiaires à ces mesures de banquise, un iranien et une polonaise, pendant une semaine, avant d'entreprendre le périple annuel avec Christian Haas. Notre collaboration dure depuis 2011.



La deuxième saison du programme Green Edge a commencé fin avril et finira à la débâcle, mi juillet. Après avoir préparé le terrain pour la cinquantaine de scientifiques qui se succèdent, nous œuvrons pour mieux capter le bloom des algues sous la banquise qui se prépare lui aussi comme une renaissance. Tandis que les multiples instruments auscultent, mesurent, analysent autour du camp de glace, Eric assiste des scientifiques pour certaines manip tout en étant

responsable de la logistique et sécurité. La science, c'est elle qui nous nourrit !



Et l'imaginaire se nourrit d'art. Cette année France a initié une résidence d'artiste à Qikiqtarjuaq sur le thème de la banquise... afin de changer d'angle ! Une approche libre autour de quelques idées fortes : la banquise d'aujourd'hui, fascinante et fragile, la vie qu'elle procure aux hommes, l'amour qu'ils lui portent, le berceau lumineux de la première manne de la chaîne alimentaire, le plancton. Dans ce cadre, le photographe français Christian Morel est venu réaliser un projet photographique sur les milliers de rencontres éphémères et invisibles avec la banquise du passé, du présent et du futur, élaborant des images décalées, fruit d'une collaboration volontaire et bénévole avec des Inuits du village.



Pour évoquer l'été qui vient, Vagabond va mener une grande exploration sous marine à la recherche de coralline, en passant par le Groenland, l'île d'Ellesmere, et la côte ouest de l'île de Baffin. Deux mois de plongée pour toute la famille, avec scientifiques et équipe de tournage !

Merci pour tous vos soutiens !

Amicalement de la banquise,

France Pinczon du Sel et Eric Brossier

vagabond.fr

